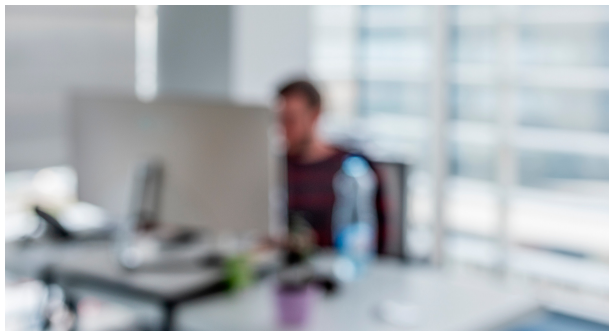


INKLUSIONS- UND EXKLUSIONSPROZESSE IM KONTEXT AKTUELLER MIGRATIONSBEWEGUNGEN. EINBINDUNGSPRAXEN AUS SICHT VON ZUWANDERINNEN UND AKTEURINNEN DER AUFNAHMEGESELLSCHAFT



Projektträger:

Hochschule für Angewandte Wissenschaften St. Pölten GmbH

Forschungsfeld:

Geistes-, Sozial- und Kulturwissenschaften

Förderinstrument: Dissertationen

Projekt-ID: SC17-003

Projektbeginn: 01. Jänner 2019

Projektende: folgt

Laufzeit: 36 Monate / beendet

Fördersumme: ca. € 59.000,00